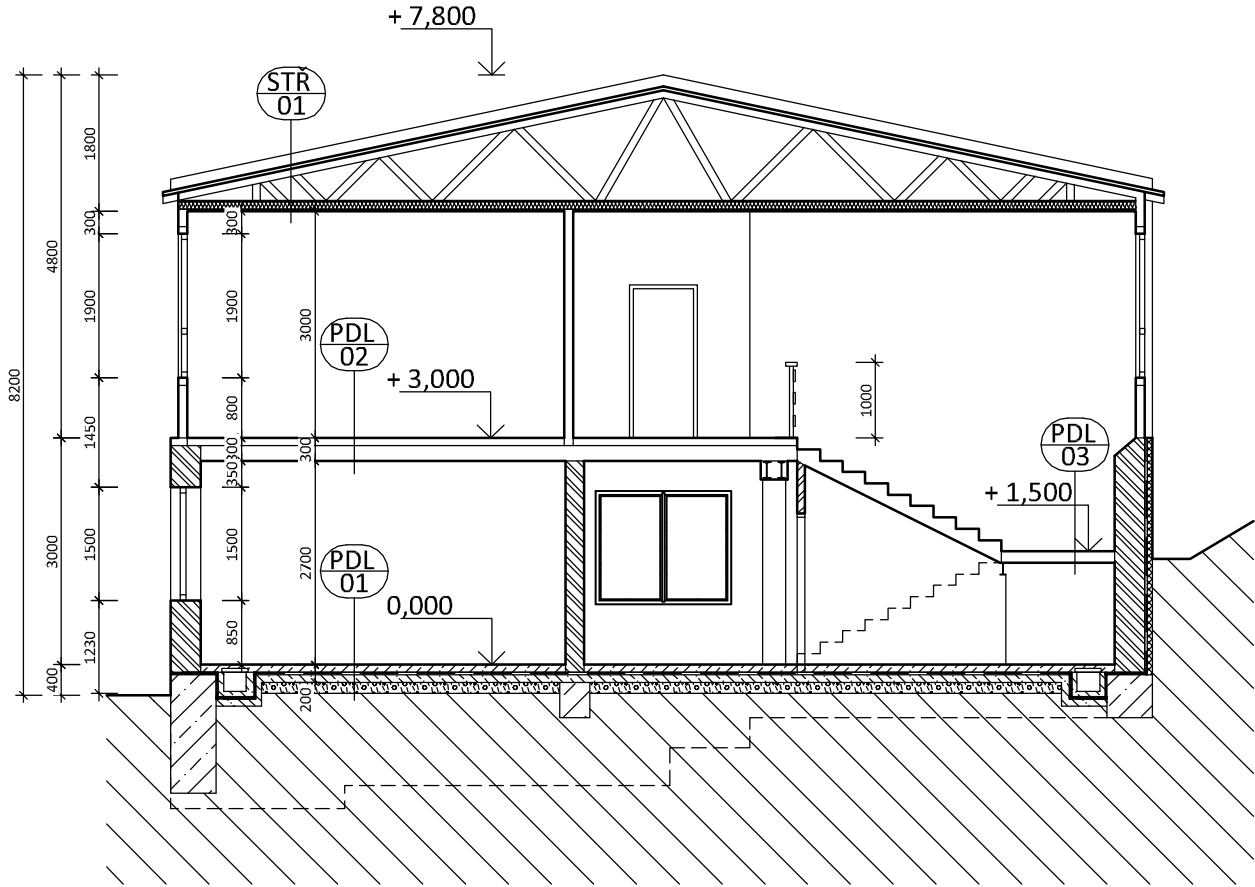
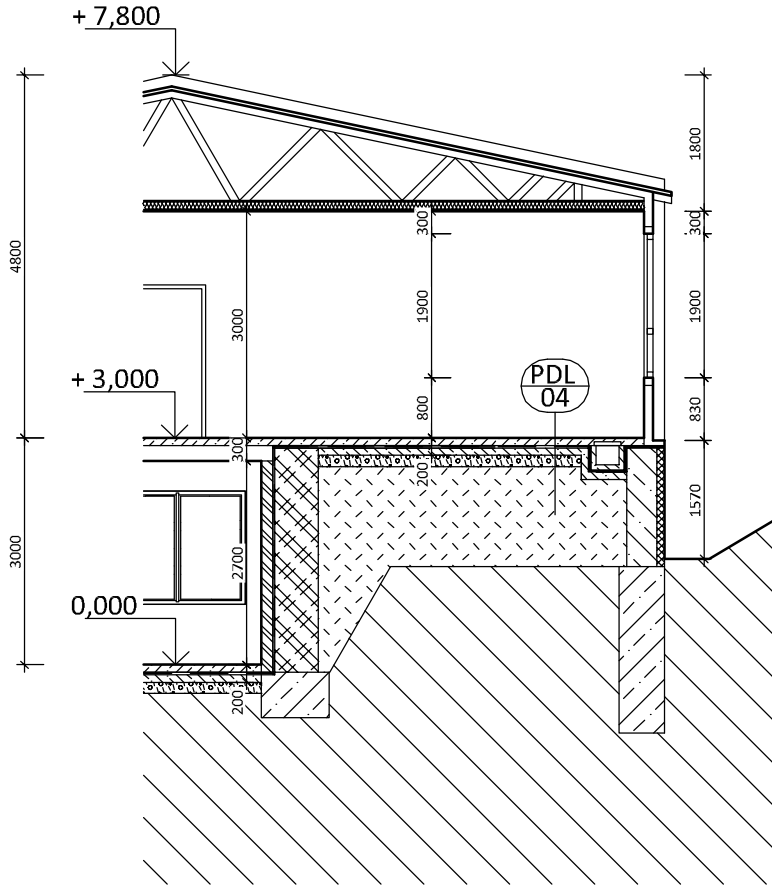


ŘEZ A-A







ŘEZ B-B



LEGENDA HMOT

GRAFICKÉ ZNÁZORNĚNÍ	POPIS
	Stávající základ z betonu C 8/10 (B 135) proložený kamenem
	Stávající základ z betonu C 8/10 (B 135)
	Zdivo z cihel plných pálených na maltu cementovou
	Zdivo z plynosilikátových tvárníc
	Zdivo z betonových bloků
	Přizdívka z cihel "CDM"
	Dřevěná montovaná panelová konstrukce
	Stávající zemina

Investor:  MMN, a.s. Metyšova č. p. 465, 514 01, Jilemnice IČO: 054 21 888; DIČ: CZ 054 21 888			
Generální projektant:  Design 4 - projekty staveb, s.r.o. sídlo společnosti: Sokolská 1183, 460 01 Liberec korespondenční adresa - provozovna: Trávnice 902, 511 01 Turnov			
Projektant části PD:  Design 4 - projekty staveb, s.r.o. sídlo společnosti: Sokolská 1183, 460 01 Liberec korespondenční adresa - provozovna: Trávnice 902, 511 01 Turnov			
Místo stavby: parcela číslo 518/3, katastrální území Semily Pavilon F - nemocnice Semily 3. května č. p. 421, 513 01 Semily		Datum: červenec 2020	
Kraj: Liberecký kraj		Číslo zakázky: 2011	
Stupeň dokumentace: Dokumentace bouracích prací - DBP		Autorizace:	Paré č.:
HIP: Ing. Jindřich Lechovský, Ing. Miroslav Fejfar			
Projektant: Bc. Tomáš Linek			
Odpovědný projektant: Ing. Jindřich Lechovský, Ing. Miroslav Fejfar		Číslo dokumentu:	Měřítko:
Název stavby: Dokumentace bouracích prací budova starého ředitelství v areálu MMN, a.s. v Semilech			
Stavební objekt: SO 01 - DEMOLICE STARÉHO ŘEDITELSTVÍ			
Část dokumentace: D Dokumentace objektů a technických a technologických zařízení		06	1:100
Název dokumentu : Řezy			